

FINERT

KRYSSFINER
OG MDF



Innhold

Hva definerer treutseende	5
Skjæremønster	7
Oppbygging	9
Sammenføyning	9
Kvalitet	11
KRYSSFINER FINERT	12
Kryssfiner finert eik Crown Classic	14
Kryssfiner finert eik Mixmatch Classic	16
Kryssfiner finert eik Quarter Classic	18
Kryssfiner poppel finert bjørk	20
MDF FINERT	24
MDF finert eik Crown bookmatch Classic	26
MDF finert eik Mixmatch Classic	28
MDF finert eik Quarter bookmatch Classic	30
MDF finert ask Crown bookmatch Classic	32
MDF finert ask Quarter bookmatch Classic	34
MDF finert ask Mixmatch (malingskvalitet)	36
MDF finert bjørk Rotary	38
FINERT LIMTRE	40
Limtre finert eik quarter Fumako	42
DECOFLEX	44
BAMBUS	46
Finer bambus MoSo ecru vertikal	47
KANTLIST FINER	48
BESTILLINGSSORTIMENT	52
Shinnoki - finerte plater	52
Finer valnøtt NUXE	54

BREDT UTVALG

av finerte produkter

Fritzøe Engros AS fører blant Norges største utvalg av finerte plater til bruk i innredninger, utsmykninger, vegger og møbler. Ditt ferdige produkt, enten det er et møbel, en innredning eller veggene i et bygg, viderefører det enkelte treets unike særpreg, og gir deg noe mer.

Vårt sortiment inkluderer både fint MDF og kryssfiner av høy kvalitet. I denne brosjyren finner du et utvalg av de mest vanlige variantene.

HVA DEFINERER

Treutseende

Flere faktorer spiller en avgjørende rolle i å definere det endelige utseende. En av de viktigste faktorene er typen trefiner som brukes. Ulike tresorter har unike egenskaper som påvirker tekstur, farge og mønster i fineren.



Utseendet til et finerark avgjøres imidlertid ikke kun av tresorten:

Valg av skjæremønster, sammenføyningsteknikk, kvalitetsbetegnelse og overflatebehandling spiller også en viktig rolle i det endelige resultatet.





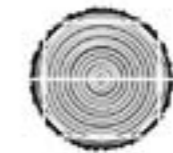
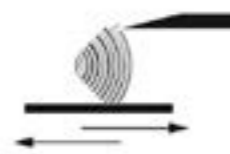
SKJÆREMØNSTER

Måten fineren skjæres på er avgjørende for mønsteret. Dette kan gi forskjellige uttrykk: alt fra flamme-mønstre som oppstår ved å sage gjennom treets kjerne, til rette åremønstre som oppnås ved å skjære vinkelrett på årringene.



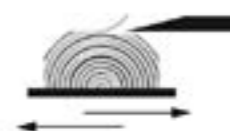
- Quarter Cut

Knivskåret tynnfiner som skjæres ut av tømmerstokkens kantved . Dette gir en rettlinjert struktur i platens overflate.



- Crown cut

Planskåret, også kalt flask skåret finer. Dette gjør at hele stokken vises. De deler av finerarket som går gjennom stokkens senter skaper et flamme/ bølgemønster.





SAMMENFØYNING

Når det gjelder sammenføyningsteknikker, kan finerarkene settes sammen på forskjellige måter:



BOOK-MATCHED

Bokmatching er en prosess der to finerark legges slik at det ene arket blir speilbildet av det motsatte arket, omtrent som sidene i en åpen bok. Du har kanskje allerede eksempler på bokmatchet finer i hjemmet eller på kontoret, for eksempel på innerdører, skap, vegger og møbler.



MIXMATCHED

For å lage **mixmatched** settes finerarkene sammen tilfeldig, slik at egenskaper som harpiksårer eller kvister fordeles jevnt over hvert finerark. Denne teknikken er perfekt når man ønsker et jevnt utseende i designet, med fargenyanser som varierer fra mørke til lyse og åremønstre som går i ulike retninger.

Til syvende og sist avhenger utseendet av dine preferanser og hvilken stemning du ønsker å skape – klassisk, rustikk eller moderne. Alt er mulig.

OPPBYGGING

Fineren er 0,6mm og legges på i hovedsak MDF eller Kryssfiner. Finerte plater gjør seg utmerket til innredninger, vegger, møbler og gjenstander som skal ha en ekte treoverflate.



KVALITET

Treets nyanser, finerets teksturer og dynamikker kan ikke gjenskapes i en trykksak. Bilder, tekst, og farger i denne brosjyren må derfor betraktes som veiledende.

BEHANDLING

Alle finerte produkter kan overflatebehandles med beis, lakkering eller oljing. Disse behandlingene er avgjørende for beskyttelsen.

KRYSSFINER FINERT

Naturlig skjønnhet og overlegen styrke

Finert kryssfiner kombinerer den varme, naturlige estetikken til heltre med den overlegne stabiliteten til kryssfiner. Dette allsidige materialet er ideelt for alt fra møbelproduksjon og interiørdesign til butikkinnredning og arkitektoniske løsninger. Med et lag av ekte tre finer gir finert kryssfiner en eksklusiv og elegant finish, samtidig som den har en kjerne av solid kryssfiner for styrke og formstabilitet.

Hvorfor velge finert kryssfiner?

- Naturlig og eksklusivt uttrykk – Overflaten består av ekte tre, som gir et levende og varmt preg.
- Høy stabilitet – Krysslimte lag gir minimal bevegelse og redusert risiko for sprekkdannelser.
- Lett å bearbeide – Enkel å kutte, frese og overflatebehandle etter behov.
- Finnes i FSC® - og PEFC® -sertifiserte varianter for bærekraftige prosjekter.
- Lagerføres i eik, bjørk, valnøtt, ask, bøk og flere andre treslag for ulike bruksområder.

PRODUKTEGENSKAPER

- MEGET PEN OVERFLATEKVALITET I A/B
- EGNER SEG TIL OVERFLATEBEHANDLING
- PLATENE HAR SKARPKANT
- FORMSTABILE
- TIL INNENDØRS BRUK

BRUKSOMRÅDER

- INNREDNING
- INTERIØR
- MØBELPRODUKSJON
- VEGG



SE UTVIDET
PRODUKTINFORMASJON HER



EIK
Crown Classic



B - BAKSIDE

Kryssfiner finert

A - FRONTSIDE



KRYSSFINER FINERT
SCANN QR KODEN FOR Å SE LAGERFØRTE PRODUKTER

DECOSPAN
Wood Solutions

EIK
Mixmatch Classic



Kryssfiner finert



KRYSSFINER FINERT
SCANN QR KODEN FOR Å SE LAGERFØRTE PRODUKTER

DECOSPAN.
Wood Solutions

EIK
Quarter Classic



Kryssfiner finert

A - FRONTSIDE



B - BAKSIDE



KRYSSFINER FINERT
SCANN QR KODEN FOR Å SE LAGERFØRTE PRODUKTER

DECOSPAN.
Wood Solutions

Bildet viser ubehandlede plater. Struktur, utseende og farger kan variere fra bilde til fysisk produkt. Bildet er kun veiledende.

POPPEL FINERT BJØRK



Kryssfiner finert



BB - BAKSIDE



KRYSSFINER FINERT
SCANN QR KODEN FOR Å SE LAGERFØRTE PRODUKTER

Finerte plater i bjørk er skjært med teknikken Rotary cut.





MDF FINERT

MDF finert er plater som har et kjernemateriale av MDF (Medium Density Fiberboard) belagt med en ytterfiner av ekte tre på for- og bakside. Normalt har platene en fin forsidekvalitet og en litt lavere baksidekvalitet. Disse platene kan leveres med mange ulike treslag som ytterfiner. For eksempel; eik, ask, bjørk, valnøtt, bøk. Kantlister i tilsvarende treslag som ytterfiner kan leveres i ruller separat. Platene er godt egnet til møbel -og synlige formål som for eksempel vegg, innredning, kjøkken -og garderobefronter osv. Platene kommer med ulike overflatemønstre i ulike formater og tykkelser.

PRODUKTEGENSKAPER

- OVERFLATE AV EKTE TRE
- LETT Å SKJÆRE I OG BEARBEIDE
- KAN OVERFLATEBEHANDLES MED OLJE/LAKK
- STABILE PLATER
- KUN TIL INNENDØRS BRUK

BRUKSOMRÅDER

- INNREDNING
- INTERIØR
- MØBELPRODUKSJON
- VEGG



SE UTVIDET
PRODUKTINFORMASJON HER





EIK

Crown bookmatch Classic



B - BAKSIDE

MDF Finert

A - FRONTSIDE



MDF FINERT
SCANN QR KODEN FOR Å SE LAGERFØRTE PRODUKTER

DECOSPAN
Wood Solutions

EIK Mixmatch Classic



MDF Finert



MDF FINERT
SCANN QR KODEN FOR Å SE LAGERFØRTE PRODUKTER

DECOSPAN
Wood Solutions

EIK

Quarter bookmatch Classic



MDF Finert



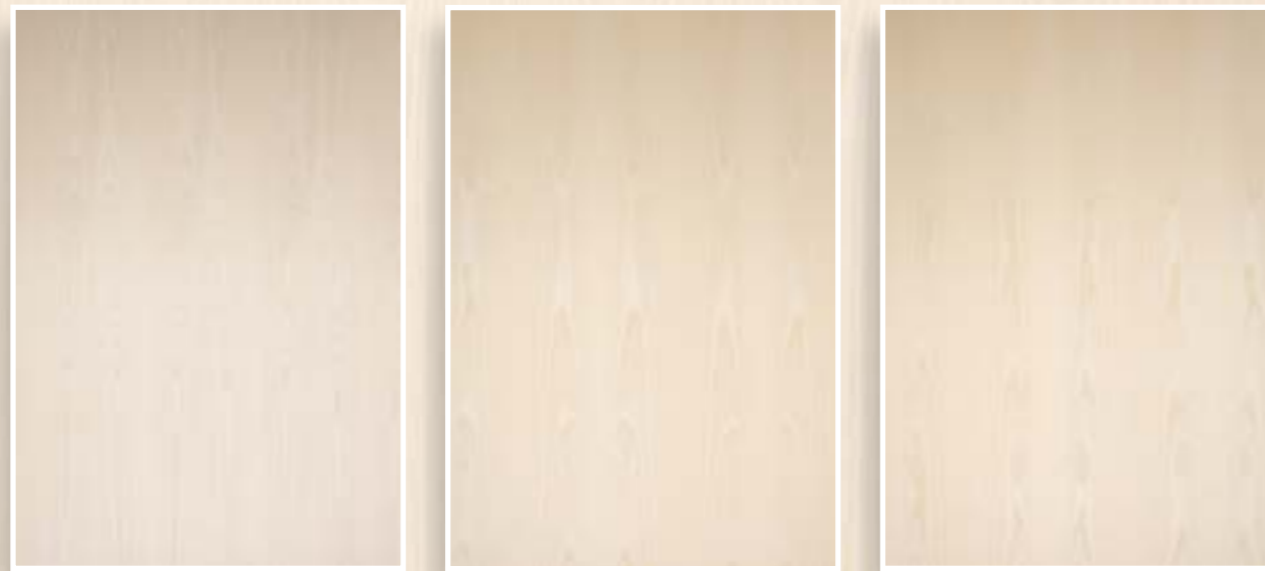
MDF FINERT
SCANN QR KODEN FOR Å SE LAGERFØRTE PRODUKTER

DECOSPAN
Wood Solutions



ASK

Crown bookmatch Classic



B - BAKSIDE

MDF Finert



MDF FINERT
SCANN QR KODEN FOR Å SE LAGERFØRTE PRODUKTER

DECOSPAN
Wood Solutions

ASK

Quarter bookmatch Classic



MDF Finert

A - FRONTSIDE



B - BAKSIDE



MDF FINERT
SCANN QR KODEN FOR Å SE LAGERFØRTE PRODUKTER

DECOSPAN
Wood Solutions

ASK

Mixmatch (malingskvalitet)



MDF Finert

A - FRONTSIDE



B - BAKSIDE



MDF FINERT
SCANN QR KODEN FOR Å SE LAGERFØRTE PRODUKTER
Denne platen er beregnet for dekkende maling der man også
ønsker trestruktur.

DECOSPAN
Wood Solutions

BJØRK



MDF Finert

A - FRONTSIDE



B - BAKSIDE



MDF FINERT
SCANN QR KODEN FOR Å SE LAGERFØRTE PRODUKTER

Finerte plater i bjørk er skjært med teknikken Rotary cut.

DECOSPAN
Wood Solutions

Bildet viser ubehandlede plater. Struktur, utseende og farger kan variere fra bilde til fysisk produkt. Bildet er kun veiledende.

FUMAKO

FINERT LIMTRE

Fumako har en solid kjerne av stavlimt fingerskjøt eik, overfinert med ensartet eikefiner i Quarter Cut A/B kvalitet. Dette gir et flott og eksklusivt utseende, samtidig som kjernen gjør at man får utnyttet eike råstoffet optimalt. Ved produksjon av f.eks innfelte grep, kan du frese direkte i platen uten behov for å sette inn en bakplate.

Fumako er rimeligere enn tradisjonelle 3-lags plater og kan gi deg en rekke tidsbesparelser. Overflaten kan enkelt behandles med lakk eller olje, avhengig av designpreferanser og behovene til prosjektet. Da platen har kjerne i eik trengs ikke kantlister.

PRODUKTEGENSKAPER

- FORMSTABILT
- PUSSET MED KORNING 120
- LIMT MED D4 LIM
- PLATEN HAR INGEN MÅLBAR EFFEKT PÅ INNEMILJØ

BRUKSOMRÅDER

- INNREDNING
- INTERIØR



SE UTVIDET
PRODUKTINFORMASJON HER



LIMTRE FINERT EIK

Quarter Fumako



Limtre Finert



LIMTRE FINERT
SCANN QR KODEN FOR Å SE LAGERFØRTE PRODUKTER



DECOFLEX

Bladfiner er ferdig fuget finer. Det fine med denne fineren er at det er limt et papir på baksiden, som gjør fineren smidig og bøybar uten at fineren sprekker. Standard tykkelse er 0,5mm knivskåret finer i A (kvalitet). Kan limes med vanlig trelim på alle typer trebaserte plater, evt. spesial lim på behandlede flater.

PRODUKTEGENSKAPER

- EKTE TRE
- SMIDIG OG BØYBAR
- KAN OVERFLATEBEHANDLES

BRUKSOMRÅDER

- INNREDNING
- MØBELPRODUKSJON

Lagerføres i samme varianter som MDF finert.
For sortiment, se QR kode.



BAMBUS

Bambus er en hurtigvoksende gressart, som kan felles etter 5 år. Det gjør den CO₂ nøytral, inkludert produksjon og container frakt til for eksempel Europa.

Bambus har et estetisk tiltalende utseende med tidløst mønster og anvendelige naturfarger. Bambus er et slitesterkt og robust materiale, som er opp til 3 ganger hardere enn tradisjonell eik.

Vårt sortiment inkluderer gulv, møbelplater, finert og spiletapet i bambus.

Se oppdatert sortiment ved å scanne QR koden.



Foto: Markus Heier

BAMBUS MOSO ECRU Vertikal

A - BAKSIDE



BAMBUS FINERT
SCANN QR KODEN FOR Å SE LAGERFØRTE PRODUKTER

Bildet viser ubehandlede plater. Struktur, utseende og farger kan variere fra bilde til fysisk produkt. Bildet er kun veiledende.

KANTLISTER

Kantlister i ekte trefiner lagerføres i flere tykkelser og bredder.

Vi fører kantlister både med og uten lim.

Scan QR kode for oppdatert sortiment.

PRODUKTEGENSKAPER

- LAGERFØRES I TRE TYKKELSER: 0,5MM - 2MM
- KANTLISTENE LEVERES PÅ RULL
- VANLIG LENGDE ER 100-150 LM/RULL
- VI FØRER KANTLISTER MED PÅFØRT LIM I NOEN VARIANTER.

BRUKSOMRÅDER

- INNREDNING
- INTERIØR





SHINNOKI

OVERFLATEBEHANDLEDE PLATER

SHINNOKI er ferdig overflatebehandlede finerte MDF plater fra Decospan. Den matte, slitesterke lakkerte overflaten gir et eksklusivt uttrykk.

FORDELENE MED SHINNOKI

- Supermatt finish
- Overflatebehandlet – optimal beskyttelse mot små riper og søl
- Mixmatch finerlegging gir en rolig og fin trestruktur i platene
- Nøye utvalgt kolleksjon av klassiske og moderne farger

Sortimentet inkluderer matchende plater, laminat og kantlister, slik at du får en komplett løsning for ditt prosjekt

PRODUKTER:

- IVORY OAK
- NATURAL OAK
- BURLEY OAK

Vi lagerfører plater i 13mm A/B og 19mm Premium.
I tillegg tilsvarende kvaliteter i LAMINAT ARK og FINER KANTLIST.



NYHET

NUXE VALNØTT

Vi lagerfører nå en ny kolleksjon valnøttplater fra Decospan. Valnøtt er ett flott treslag, med fargevariasjoner som varierer fra lys yteved til mørke partier.

Unikt for NUXE kolleksjonen er at hele stokken utnyttes maksimalt, noe som gjør at avfall minimeres. Treverket i Nuxe-kolleksjonen stammer fra FSC®-sertifisert trevirke og andre ansvarlige kilder.

Vi lagerfører variantene Elegance/Mystique/Heritage og Artisan i 19mm.

I tillegg noen varianter i 5mm og 13mm.

Vi lagerfører også matchende kantlister.



ARTISAN



ELEGANCE



HERITAGE



MYSTIQUE

The logo for Fritzøe Engros, featuring the word "FRITZØE" in a bold, white, sans-serif font above the word "ENGROS" in a smaller, white, sans-serif font. A green circular graphic element is positioned between the two words, partially overlapping the letter 'O' in "FRITZØE".

FRITZØE
ENGROS

Tre inn i fremtiden

Sentralbord: 33 13 64 00
E-post: engros@fritzoengros.no
Org.nr: NO 979778341 MVA
Web: www.fritzoengros.no

Adresse:
Fritzøe Engros Avd. Larvik
Øya 40, 3262 Larvik

Fritzøe Engros Avd. Åndalsnes
Strandgata 60, 6300 Åndalsnes