

# FASADE & KLEDING

*I samarbeid med*

*nfs.*

NORDIC FACADE SOLUTIONS



## DIN LOKALE EKSPERT PÅ HPL-KLEDNING

Fritzøe Engros er stolt samarbeidspartner til Nordic Facade Solutions, som fører Formica og Trespa fasadeplater, og bringer mange års ekspertise til bordet når det gjelder å veilede våre kunder i valget av materialer og utførelse.

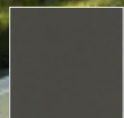
Vi fører HPL fasadeplater fra VIVIX<sup>®</sup> og Trespa<sup>®</sup>, som er blant de mest ettertraktede fasadeplatene på markedet. Disse platene gir arkitekter en imponerende palett av muligheter for å forvandle bygningers utseende og forlenge deres levetid.

Nordic Facade Solutions tilbyr en omfattende tjeneste som gir deg paneler av høy kvalitet til ventilerte fasader. Vi har et bredt og variert utvalg av dekor og formater som gir store muligheter for tilpasning.

Teamet er en blanding av erfarne spesialister fra Formica Group og Trespa, som nå jobber sammen for å gi deg den beste servicen og det beste utvalget.

Vi fokuserer utelukkende på eksteriørprodukter, og vår lokale tilstedeværelse betyr at vi er der når du trenger oss:

- Produksjonsenheter i Kolho i Finland og Weert i Nederland.
- Lager og distribusjon for det nordiske markedet fra Klippan i Sverige og Kolho i Finland, samt at vi har VIVIX<sup>®</sup> kolleksjon for det norske markedet på lageret hos Fritzøe Engros.
- Markedsførings- og salgskontorer i Klippan, Helsinki og hos Fritzøe Engros i Norge.



M21.8.1  
Graphite Grey



## PLATER FOR UTVENDIG KLEDNING

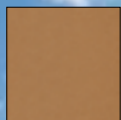
Oppdag et bredt utvalg av fasadeplater for innovative og svært funksjonelle ventilerte fasadesystemer, balkonger og dekorative løsninger.

Våre produkter er værbestandige og har høy fargestabilitet, sol og regn har ingen merkbar effekt på panelenes utseende. De er enkle å rengjøre og er slagfaste.

Nordic Facade Solutions tilbyr et bredt utvalg av dekorative kompaktlaminater for svært stabile og værbestandige fasadeplater med lang holdbarhet.



**M06.4.1**  
Amber



**M53.0.2**  
Copper Yellow



## MATERIALISERING AV BÆREKRAFT

Bærekraftspolicyen vår er basert på en sterk motivasjon for å gå fra å være "mindre dårlig" for miljøet til å være god og skape nye verdier.

En av våre viktigste drivere for bærekraft er kvalitet. Jo lenger produktet varer, jo mer tid har vi til å spre miljøpåvirkningen knyttet til produksjonen av råvarer og produksjonsprosessen. Fordi produkter med lang levetid krever færre utskiftninger, bruker de mindre ressurser, slipper ut mindre forurensning og genererer mindre avfall enn varer med kort levetid.

Den eksepsjonelle kvaliteten på alle våre produkter er et resultat av denne visjonen. De er per definisjon ekstremt holdbare og langvarige materialer.

Les mer på [nordicfacadesolutions.com](http://nordicfacadesolutions.com).



## PRODUSERT I NORD, FOR NORD

VIVIX+® produseres i Norden med oppgradert overflateteknologi som sikrer at bygningene beholder sitt opprinnelige utseende og tåler tidens tann.

- **Naturlig skjønnhet:** VIVIX+ gir værbestandighet og UV-beskyttelse året rundt, eksepsjonell holdbarhet og en overflate som er enkel å rengjøre.
- **Bygningsbeskyttelse:** Panelet fungerer som en beskyttende barriere mot vær og vind og forbedrer bygningens ytelse ved at det brukes i et ventilert fasadesystem som sikrer god luftsirkulasjon, fukthåndtering og termisk beskyttelse.
- **Praktisk løsning:** VIVIX+ tilbyr paneler i formater som er designet for enkel håndtering, montering og modifisering på byggeplassen, med minimalt med støv ved kapping og relativt lav vekt.
- **Inspirert av den nordiske naturen:** Serien er inspirert av det nordiske miljøet og består av 15 nøytrale nyanser, supplert med 4 livlige "morsomme farger".
- **10 års garanti:** Hvis panelene monteres og vedlikeholdes riktig, vil de fortsette å se bra ut i flere tiår.

Formica Group oppfant høytrykkslaminatene i 1913 og har produsert fasadeplater siden 1970-tallet. VIVIX+® produseres i Finland spesielt for det nordiske markedet.



## TILGJENGELIGHET

Kode	Navn	NCS®	RAL®	Kvalitet	Over- flate	Plateformat				Dekor	
						3050x1290 mm		2440x1290 mm		Ensidig	Dobbelt- sidig
						6 mm	8 mm	6 mm	8 mm		
F9628	Natural White	S 0603-G80Y	9010	EDF	MAT	●	○	○	○	●	●
F9629	Cool White	S 0502-G50Y	9016	EDF	MAT	●	○	○	○	●	○
F9646	Cement Grey	S 1002-Y	9018	EDF	MAT	○	○	○	○	○	○
F9647	Tan	S 1005-Y20R	1013	EDF	MAT	●	○	○	○	●	○
F9649	Fired Clay	S 1005-Y20R	1015	EDF	MAT	●	○	○	○	●	○
F9650	Earthen	S 3040-Y70R	3012	EDF	MAT	●	○	○	○	●	○
F9651	Terrain	S 6005-Y50R	3012	EDF	MAT	○	○	○	○	○	○
F9652	Smoked Grey	S 2002-G50Y	7035	EDF	MAT	●	○	○	○	●	●
F9653	Eucalyptus Green	S 4010-G30Y	7033	EDF	MAT	○	○	○	○	○	○
F9654	Warm Grey	S 4502-Y	7030	EDF	MAT	●	○	○	○	●	○
F9655	River Grey	S 5500-N	7037	EDF	MAT	●	○	○	○	●	●
F9656	Industrial Grey	S 7005-B20G	7011	EDF	MAT	●	○	○	○	●	●
F9686	Burnt Grey	S 7502-Y	7022	EDF	MAT	○	○	○	○	○	○
F9687	Cinder Grey	S 8502-B	7016	EDF	MAT	●	○	○	○	●	○
F9688	Carbon Black	S 9000-N	9005	EDF	MAT	●	○	○	○	●	○
F9689	Exterior Yellow	S 1070-Y10R	1004	EDF	MAT	○	○	○	○	○	○
F9690	Exterior Green	S 3050-G20Y	6017	EDF	MAT	○	○	○	○	○	○
F9691	Exterior Red	S 1080-Y90R	3020	EDF	MAT	○	○	○	○	○	○
F9692	Exterior Blue	S 4040-R90B	5007	EDF	MAT	○	○	○	○	○	○

○ = Produksjon på bestilling (MTO). Kontakt kundeservice for informasjon om gjeldende leveringstid. Minste ordremengde er 1 plate.

● = Lagervare (MTS) - Levering fra lokalt lager i Klippan, Sverige. Tilgjengelighet avhenger av lagerbalanse og kan være gjenstand for MTO. Kontakt kundeservice for aktuell lagerbalanse ved bestilling. Minste ordremengde er 1 plate.

EDF - Utvendig kvalitet for omfattende bruk, brannhemmende. Produsert i henhold til europeisk standard EN 438:6.

Alle produkter leveres enkltsidig (én dekorativ side) som standard. Brun kjerne.

Dobbeltsidig (to dekorative sider) er tilgjengelig for produksjon på bestilling, med mindre annet er angitt i programmet.

## TILBEHØR

Artikkel	Detaljer	Tilgjengelighet
Treskrue	Rustfritt stål (A4), pulverlakkert i henhold til sortimentet. Egnert for 6,0 og 8,0 mm skivetykkelse. 500-pakning, inkl. bits.	●
Metallskruer	Rustfritt stål (A4), pulverlakkert i henhold til sortimentet. Egnert for 6-10 mm skivetykkelse. 500-pakning, inkl. bits.	●
EPDM	Uten lim, 25 x 0,105 m (rull). Svart farge.	●
Hjørnelister, ytre hjørner	Naturanodisert. Egnert for 6,0 mm tykkelse. 3000 mm.	●
Hjørnelist, indre hjørne	Naturanodisert. Egnert for 6,0 mm tykkelse. 3000 mm.	●
Skjøteprofil	Naturanodisert, todelt profil. Passer til alle skivetykkelser.	●
Tilknytningsprofil, h-liste	Naturanodisert. Egnert for 6,0 mm tykkelse. 2500 mm	●
Bor	Spesialbor for festepunkt 5,0 mm og skyvepunkt 8,0 mm for trestendere, 5,5 mm / 8,5 mm for metall. 10-pakning per artikkel.	●

\* Alle artikler som er oppført som MTS i lager- og leveringsprogrammet ovenfor, har fargetilpassede skruer tilgjengelig fra lager. Andre artikler kan bestilles. Merk at treskrue til artiklene F9628, F9652, F9687 og F9688 også kan bestilles i 100-pakning. Ta kontakt med din lokale representant for mer informasjon.

● = Lagervare - Levering fra lokalt lager i Klippan, Sverige. Tilgjengelighet avhenger av gjeldende lagersaldo. Kontakt kundeservice for aktuell lagersaldo og minimumsantall.



Se produktvalget og bestill vareprøver på [nordicfacadesolutions.com](http://nordicfacadesolutions.com)

### Informasjon om fargesystemer:

NCS®- og RAL Classic-notater representerer den nærmeste matchingen som er tilgjengelig i det spesifikke systemet. De er ikke nødvendigvis eksakte og er kun ment som en veiledning. Ved behov for nøyaktig fargeinformasjon, eller for å matche mellom ulike materialer (HPL til andre materialer), henviser vi alltid til en faktisk laminatprøve i den spesifiserte overflaten, som kan bestilles på [nordicfacadesolutions.com](http://nordicfacadesolutions.com).

## OVERBEVISENDE ESTETIKK OG UBEGRENSEDE DESIGNMULIGHETER

Trespa® Meteor® har et bredt spekter av bruksområder i ulike arkitektoniske prosjekter. Produktet har bevist sin tilpasningsdyktighet og holdbarhet i både urbane og naturlige miljøer, fra næringsbygg og boliger til utdanningsinstitusjoner og helseinstitusjoner.

Trespa® Meteor® tilbyr et bredt utvalg av mønstre, overflater og farger, noe som gir deg frihet til å slippe løs din kreative visjon:

- **Uni Colours** med sin tidløse eleganse tilbyr en rekke ensfargede dekorer som gir et allsidig grunnlag for arkitektoniske uttrykk.
- **Wood Decors** gir fasader varmen og autentisiteten til naturlige tremønstre.
- **Naturals**-kolleksjonen fanger opp naturens robuste teksturer og gir fasadene et organisk preg som integrerer bygningen med omgivelsene.
- **Lumen** leker med lys og skygge, og tilbyr reflekterende overflater og levende farger som skaper dynamiske fasader med et moderne preg.
- **Focus** og **Metallics** inviterer til kreativ utforskning gjennom intrikate mønstre og slående metalliske toner, noe som gir unike og iøynefallende designuttrykk.



## HØY KVALITET OG HOLDBARHET

- **Slitesterk og værbestandig:** Trespa® Meteón® er designet for å tåle de tøffeste værforhold, inkludert regn, vind og UV-stråling.
- **Fargestabilitet:** Den integrerte overflaten er produsert med Trespas egen teknologi med elektronstråleherding (EBC), noe som gir et jevnt farget panel som ikke gulner eller falmer.
- **Lite vedlikehold:** Med sin ikke-porøse overflate krever denne kledningen minimalt med vedlikehold. Enkel rengjøring bidrar til å opprettholde den opprinnelige glansen og utseendet, noe som sparer tid og ressurser i det lange løp.
- **Miljø:** Trespa® Meteón® produseres ved hjelp av effektive og moderne produksjonsprosesser. Produktene er laget av trefibre og lakk med biobasert innhold.
- **Enkel montering:** Trespa® Meteón® muliggjør en effektiv monteringsprosess, slik at arkitektoniske visjoner kan realiseres med presisjon.

Blanding av naturlige trefibre og termohærdende harpiks, produsert under høyt trykk og høy temperatur, gir et svært stabilt, tett panel med et godt styrke/vekt-forhold.



NW18  
Light Mahogany



NW25  
Hesbania



UNI COLOURS

<b>A03.0.0</b> White	<b>A03.1.0</b> Pastel Grey	<b>A03.4.0</b> Silver Grey	<b>A04.0.0</b> Cream White	<b>A04.0.1</b> Pearl Yellow	<b>A04.0.2</b> Pale Yellow
<b>A04.0.5</b> Zinc Yellow	<b>A04.1.7</b> Gold Yellow	<b>A05.0.0</b> Pure White	<b>A05.1.0</b> Papyrus White	<b>A05.1.1</b> Stone Beige	<b>A05.1.2</b> Champagne
<b>A05.1.4</b> Sun Yellow	<b>A05.5.0</b> Quartz Grey	<b>A06.3.5</b> Ochre	<b>A06.5.1</b> Toscana Greige	<b>A06.7.1</b> Natural Greige	<b>A07.1.1</b> Sand
<b>A08.2.1</b> Mid Beige	<b>A08.2.3</b> Salmon	<b>A08.3.1</b> Stone Grey	<b>A08.4.5</b> Rusty Red	<b>A08.8.1</b> Dark Brown	<b>A09.6.4</b> Mahogany Red
<b>A10.1.8</b> Red Orange	<b>A10.3.4</b> Terra Cotta	<b>A10.4.5</b> Sienna Brown	<b>A10.6.1</b> Taupe	<b>A11.4.4</b> English Red	<b>A11.8.0</b> Ceramic Greige
<b>A12.1.8</b> Passion Red	<b>A12.2.5</b> Motion Red	<b>A12.3.7</b> Carmine Red	<b>A12.4.5</b> East Red	<b>A12.6.3</b> Wine Red	<b>A14.7.2</b> Deep Red Brown
<b>A17.3.5</b> Cyclam	<b>A19.7.1</b> Charcoal Grey	<b>A20.5.2</b> Lavender Blue	<b>A20.7.2</b> Dark Blue	<b>A21.1.0</b> Winter Grey	<b>A21.5.1</b> Mid Grey

<b>A21.5.4</b> Cobalt Blue	<b>A21.7.0</b> Steel Grey	<b>A22.1.6</b> Royal Blue	<b>A22.2.1</b> Bluish Grey	<b>A22.2.4</b> Powder Blue	<b>A22.3.1</b> Ocean Grey
<b>A22.4.4</b> Brilliant Blue	<b>A22.6.2</b> Dark Denim	<b>A23.0.4</b> Mineral Blue	<b>A24.4.1</b> Steel Blue	<b>A25.8.1</b> Anthracite Grey	<b>A26.5.4</b> Pacific
<b>A28.2.1</b> Aquamarine	<b>A28.6.2</b> Mid Green	<b>A30.3.2</b> Verdigris	<b>A31.4.1</b> Zinc Grey	<b>A32.2.1</b> Translucent Green	<b>A32.7.2</b> Dark Green
<b>A33.3.6</b> Brilliant Green	<b>A34.8.1</b> Forest Green	<b>A35.4.0</b> Cactus Green	<b>A36.3.5</b> Turf Green	<b>A37.0.8</b> Lime Green	<b>A37.2.3</b> Spring Green
<b>A41.0.6</b> Mojito Green	<b>A70.0.0</b> Slate Grey	<b>A90.0.0</b> Black			

 Se produktutvalget og bestill vareprøver på [nordicfacadesolutions.com](http://nordicfacadesolutions.com)

**PROSJEKTFARGER**

Trespa® Meteon® Uni Colours og Metallics kan produseres i tilpassede farger for ditt prosjekt. Nesten alt er mulig, bare fortell oss hva du trenger. Kontakt din lokale representant for mer informasjon.

**Informasjon om fargesystemer:**

NCS®- og RAL Classic-notater representerer den nærmeste matchingen som er tilgjengelig i det spesifikke systemet. De er ikke nødvendigvis eksakte og er kun ment som en veiledning. Ved behov for nøyaktig fargeinformasjon, eller for å matche mellom ulike materialer (HPL til andre materialer), henviser vi alltid til en faktisk laminatprøve i den spesifiserte overflaten, som kan bestilles på [nordicfacadesolutions.com](http://nordicfacadesolutions.com).



**WOOD DECORS**



**TILGJENGELIGHET**

Kode	Navn	Kvalitet	Overflate	Tykkelse (mm)		Plate format (mm)																										
				6	8	3050x1530				2550x1860				3650x1860				4270x2130														
				10	13	□	▤	▥	▦	▧	▨	▩	▪	▫	▬	▭	▮	▯	▰	▱	▲											
NW02	Elegant Oak	EDS	Satin	●	○	○	○	○	○	○	○	○	○	○	○	○	○	○	○	○	○	○	○	○	○	○	○	○	○	○		
		EDF	Satin		●	○	○	○	○	○	○	○	○	○	○	○	○	○	○	○	○	○	○	○	○	○	○	○	○	○	○	○
		EDS/EDF	Matt	○*	○	○	○	○	○	○	○	○	○	○	○	○	○	○	○	○	○	○	○	○	○	○	○	○	○	○	○	○

\* Kun tilgjengelig i standard EDS-kvalitet.

○ = Produksjon på bestilling (MTO). Kontakt kundeservice for informasjon om gjeldende leveringstid. Minste ordremengde er 1 plate.

● = Lagervare (MTS) - Levering fra lokalt lager i Klippan, Sverige. Tilgjengelig avhenger av lagerbalanse og kan være gjenstand for MTO. Kontakt kundeservice for aktuell lagerbalanse ved bestilling. Minste ordremengde er 1 plate.

EDF - Utvendig kvalitet for omfattende bruk, brannhemmende. Produsert i henhold til europeisk standard EN 438:6.  
EDS - Utvendig kvalitet for standard bruk. Produsert i henhold til europeisk standard EN 438:6.

Trespa® Meteor® Wood Decors-panelene har en fargerettet overflate. Trespa® Meteor® Wood Decors går i panelets lengderetning.



Se produktvalget og bestill vareprøver på [nordicfacadesolutions.com](http://nordicfacadesolutions.com)

**Informasjon om fargesystemer:**  
NCS®- og RAL Classic-notater representerer den nærmeste matchingen som er tilgjengelig i det spesifikke systemet. De er ikke nødvendigvis eksakte og er kun ment som en veiledning. Ved behov for nøyaktig fargeinformasjon, eller for å matche mellom ulike materialer (HPL til andre materialer), henviser vi alltid til en faktisk laminatprøve i den spesifiserte overflaten, som kan bestilles på [nordicfacadesolutions.com](http://nordicfacadesolutions.com).

# TRESPA® METEON®

## LUMEN



## TILGJENGELIGHET

Kode	Navn	Kvalitet	Overflate	Plate format (mm)																	
				Tykkelse (mm)			3050x1530				2550x1860				3650x1860						
				8	10	13	■	■	■	■	■	■	■	■	■	■	■	■	■	■	■
L0500	Athens White	EDS/EDF	Diffuse	o	o	o	o	o*	o	o	o*	o	o	o*	o	o	o*	o	o	o*	o
			Oblique	o	o	o	o	o*	o	o	o*	o	o	o*	o	o	o*	o	o	o*	o
			Specular	o	o	o	o	o*	o	o	o*	o	o	o*	o	o	o*	o	o	o*	o

### LUMEN MED METALLEFFEKT

Kode	Navn	Kvalitet	Overflate	Plate format (mm)																	
				Tykkelse (mm)			3050x1530				2550x1860				3650x1860						
				8	10	13	■	■	■	■	■	■	■	■	■	■	■	■	■	■	
LM0561	Roman Bronze	EDS/EDF	Diffuse	o	o	o	o	o*	o	o	o*	o	o	o*	o	o	o*	o	o	o*	o
			Oblique	o	o	o	o	o*	o	o	o*	o	o	o*	o	o	o*	o	o	o*	o

\* Med Satin-bakside

Trespa® Meteon® Lumen Diffuse, Lumen Oblique og alle Lumen med metalleffekt (produkter med LM-kode) har en fargerettet overflate som det må tas hensyn til under design og installasjon.

**EDF** - Utvendig kvalitet for omfattende bruk, brannhemmende. Produsert i henhold til europeisk standard EN 438:6.

**EDS** - Utvendig kvalitet for standard bruk. Produsert i henhold til europeisk standard EN 438:6.

## NATURALS



## TILGJENGELIGHET

Kode	Navn	Kvalitet	Overflate	Plate format (mm)																						
				Tykkelse (mm)				3050x1530				2550x1860				3650x1860				4270x2130						
				6*	8	10	13	■	■	■	■	■	■	■	■	■	■	■	■	■	■	■	■	■	■	■
NA12	Natural Chalkstone	EDS/EDF	Matt	o	o	o	o	o	o	o	o	o	o	o	o	o	o	o	o	o	o	o	o	o	o	o
			Matt-Rock	o	o	o	o	o	o	o	o	o	o	o	o	o	o	o	o	o	o	o	o	o	o	o

Kode	Navn	Kvalitet	Overflate	Plate format (mm)																						
				Tykkelse (mm)				3050x1530				2550x1860				3650x1860				4270x2130						
				6*	8	10	13	■	■	■	■	■	■	■	■	■	■	■	■	■	■	■	■	■	■	■
NM01	Rusted Brown	EDS/EDF	Matt	o	o	o	o	o	o	o	o	o	o	o	o	o	o	o	o	o	o	o	o	o	o	o
			Matt-Rock	o	o	o	o	o	o	o	o	o	o	o	o	o	o	o	o	o	o	o	o	o	o	o

\* Kun tilgjengelig i standard EDS-kvalitet \*\* Noen farger har innslag av glass i overflaten.

o = Produksjon på bestilling (MTO). Kontakt kundeservice for informasjon om gjeldende leveringstid. Minste ordremengde er 1 plate.

Trespa® Meteon® Naturals har en fargerettet overflate som det må tas hensyn til under design og installasjon.

TRESPA® METEON®

# TRESPA® METEON®

## METALLICS



## TILGJENGELIGHET

Kode	Navn	Kvalitet	Overflate	Plate format (mm)																				
				Tykkelse (mm)			3050x1530				2550x1860				3650x1860				4270x2130					
				6**	8	10	13	■	■	■	■	■	■	■	■	■	■	■	■	■	■	■	■	■
M04.4.1	Titanium Silver	EDS/EDF	Satin	o	o	o	o	o	o	o	o	o	o	o	o	o	o	o	o	o	o	o	o	o
			Rock	o	o	o	o	o*	o	o	o	o	o	o	o	o	o	o	o	o	o	o	o	o
M05.5.1	Titanium Bronze	EDS/EDF	Satin	o	o	o	o	o	o	o	o	o	o	o	o	o	o	o	o	o	o	o	o	o
			Rock	o	o	o	o	o*	o	o	o	o	o	o	o	o	o	o	o	o	o	o	o	o
M05.6.1	Urban Brown	EDS/EDF	Satin	o	o	o	o	o	o	o	o	o	o	o	o	o	o	o	o	o	o	o	o	o
			Rock	o	o	o	o	o*	o	o	o	o	o	o	o	o	o	o	o	o	o	o	o	o
M06.4.1	Amber	EDS/EDF	Satin	o	o	o	o	o	o	o	o	o	o	o	o	o	o	o	o	o	o	o	o	o
			Rock	o	o	o	o	o*	o	o	o	o	o	o	o	o	o	o	o	o	o	o	o	o
M21.3.4	Azurite Blue	EDS/EDF	Satin	o	o	o	o	o	o	o	o	o	o	o	o	o	o	o	o	o	o	o	o	o
			Rock	o	o	o	o	o*	o	o	o	o	o	o	o	o	o	o	o	o	o	o	o	o
M21.8.1	Graphite Grey	EDS/EDF	Satin	o	o	o	o	o	o	o	o	o	o	o	o	o	o	o	o	o	o	o	o	o
			Rock	o	o	o	o	o*	o	o	o	o	o	o	o	o	o	o	o	o	o	o	o	o
M51.0.1	Aluminium Grey	EDS/EDF	Satin	o	o	o	o	o	o	o	o	o	o	o	o	o	o	o	o	o	o	o	o	o
			Rock	o	o	o	o	o*	o	o	o	o	o	o	o	o	o	o	o	o	o	o	o	o
M51.0.2	Urban Grey	EDS/EDF	Satin	o	o	o	o	o	o	o	o	o	o	o	o	o	o	o	o	o	o	o	o	o
			Rock	o	o	o	o	o*	o	o	o	o	o	o	o	o	o	o	o	o	o	o	o	o
M53.0.1	Copper Red	EDS/EDF	Satin	o	o	o	o	o	o	o	o	o	o	o	o	o	o	o	o	o	o	o	o	o
			Rock	o	o	o	o	o*	o	o	o	o	o	o	o	o	o	o	o	o	o	o	o	o
M53.0.2	Copper Yellow	EDS/EDF	Satin	o	o	o	o	o	o	o	o	o	o	o	o	o	o	o	o	o	o	o	o	o
			Rock	o	o	o	o	o*	o	o	o	o	o	o	o	o	o	o	o	o	o	o	o	o

\* Med Satin-bakside \*\* Kun tilgjengelig i standard EDS-kvalitet

o = **Produksjon på bestilling** (MTO). Kontakt kundeservice for informasjon om gjeldende leveringstid. Minste ordremengde er 1 plate.

**EDF** - Utvendig kvalitet for omfattende bruk, brannhemmende. Produsert i henhold til europeisk standard EN 438:6.

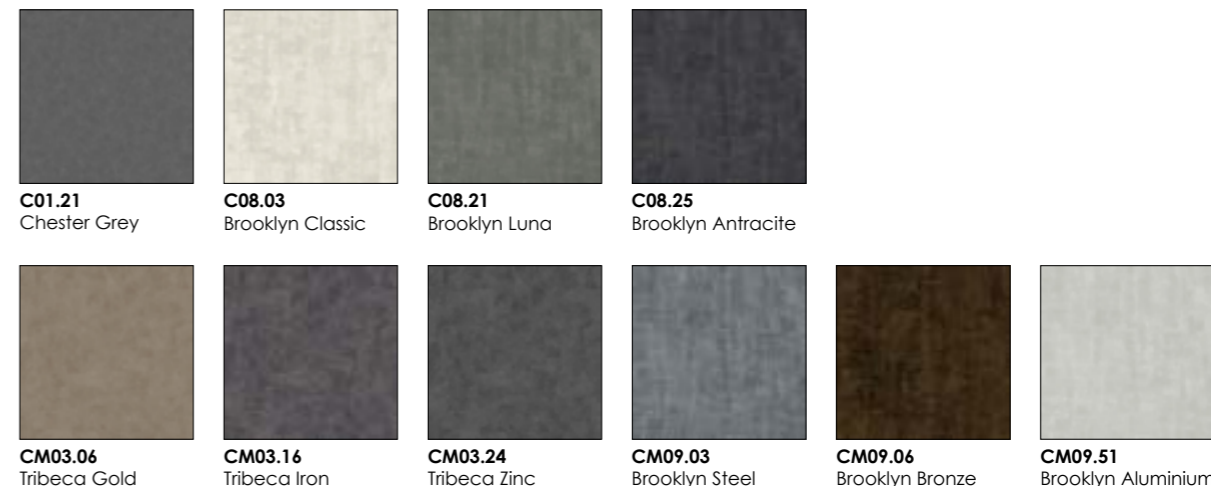
**EDS** - Utvendig kvalitet for standard bruk. Produsert i henhold til europeisk standard EN 438:6.

Trespa® Meteon® Metallics har en fargerettet overflate som det må tas hensyn til under design og installasjon.



Se produktutvalget og bestill vareprøver på [nordicfacadesolutions.com](http://nordicfacadesolutions.com)

## FOCUS



## TILGJENGELIGHET

Kode	Navn	Kvalitet	Overflate	Plate format (mm)																			
				Tykkelse (mm)			3050x1530				2550x1860				3650x1860								
				8	10	13	■	■	■	■	■	■	■	■	■	■	■	■	■	■	■		
C01.21	Chester Grey	EDS/EDF	Diffuse	o	o	o	o	o	o	o	o	o	o	o	o	o	o	o	o	o	o	o	o
C08.03	Brooklyn Classic	EDS/EDF	Diffuse	o	o	o	o	o	o	o	o	o	o	o	o	o	o	o	o	o	o	o	o
C08.21	Brooklyn Luna	EDS/EDF	Diffuse	o	o	o	o	o	o	o	o	o	o	o	o	o	o	o	o	o	o	o	o
C08.25	Brooklyn Antracite	EDS/EDF	Diffuse	o	o	o	o	o	o	o	o	o	o	o	o	o	o	o	o	o	o	o	o

### NATURALS MED METALLEFFEKT

Kode	Navn	Kvalitet	Overflate	Plate format (mm)																			
				Tykkelse (mm)			3050x1530				2550x1860				3650x1860								
				8	10	13	■	■	■	■	■	■	■	■	■	■	■	■	■	■	■		
CM03.06	Tribeca Gold	EDS/EDF	Diffuse	o	o	o	o	o	o	o	o	o	o	o	o	o	o	o	o	o	o	o	o
CM03.16	Tribeca Iron	EDS/EDF	Diffuse	o	o	o	o	o	o	o	o	o	o	o	o	o	o	o	o	o	o	o	o
CM03.24	Tribeca Zinc	EDS/EDF	Diffuse	o	o	o	o	o	o	o	o	o	o	o	o	o	o	o	o	o	o	o	o
CM09.03	Brooklyn Steel	EDS/EDF	Diffuse	o	o	o	o	o	o	o	o	o	o	o	o	o	o	o	o	o	o	o	o
CM09.06	Brooklyn Bronze	EDS/EDF	Diffuse	o	o	o	o	o	o	o	o	o	o	o	o	o	o	o	o	o	o	o	o
CM09.51	Brooklyn Aluminium	EDS/EDF	Diffuse					o	o	o	o	o	o	o	o	o	o	o	o	o	o	o	o

o = **Produksjon på bestilling** (MTO). Kontakt kundeservice for informasjon om gjeldende leveringstid. Minste ordremengde er 1 plate.

**EDF** - Utvendig kvalitet for omfattende bruk, brannhemmende. Produsert i henhold til europeisk standard EN 438:6.

**EDS** - Utvendig kvalitet for standard bruk. Produsert i henhold til europeisk standard EN 438:6.

Trespa® Meteon® Focus har en fargerettet overflate som det må tas hensyn til under design og installasjon.

### Informasjon om fargesystemer:

NCS®- og RAL Classic-notater representerer den nærmeste matchingen som er tilgjengelig i det spesifikke systemet. De er ikke nødvendigvis eksakte og er kun ment som en veiledning. Ved behov for nøyaktig fargeinformasjon, eller for å matche mellom ulike materialer (HPL til andre materialer), henviser vi alltid til en faktisk laminatprøve i den spesifiserte overflaten, som kan bestilles på [nordicfacadesolutions.com](http://nordicfacadesolutions.com).

## TRESPA® METEON®

### TILGJENGELIGE OVERFLATER



Satin



Matt



Rock



Matt-Rock



Diffuse







Oblique

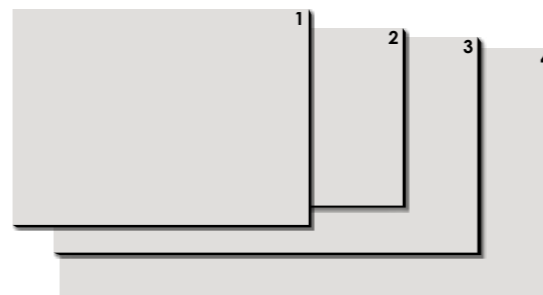


Specular

### TYPE

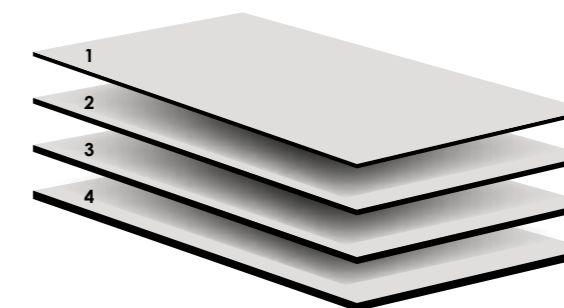
-  **Enkeltsidig dekorativ** - dekorativ forside med ikke-dekorativ svart bakside
-  **Dobbeltsidig dekorativ** - samme farge på for- og bakside
-  **Varitop** - dekorativ front med standard hvit (A03.0.0) dekorativ bakside med Satin-overflate
-  **Duocolour** - forskjellige farger på for- og baksiden

### PLATE FORMAT

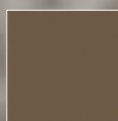


- 1 2550 x 1860 (4,74 m<sup>2</sup>)
- 2 3050 x 1530 (4,67 m<sup>2</sup>)
- 3 3650 x 1860 (6,79 m<sup>2</sup>)
- 4 4270 x 2130 (9,10 m<sup>2</sup>)

### TYKKELSE



- 1 6 mm
- 2 8 mm
- 3 10 mm
- 4 13 mm



LM0561  
Roman Bronze

## DET KOMPLETTE PANELSYSTEMET

Pura<sup>®</sup> NFC fra Trespa er like slitesterk som den er sjarmerende. En kjerne av naturlige trefibre er innkapslet i en forseglet overflate som stenger smuss og vær ute, samtidig som den holder på farge og tekstur. Pura har den rustikke teksturen til naturlig tre eller den fløyelsmyke, matte teksturen til Lumen. Det er ikke nødvendig å male om eller skifte ut deler, og overflaten rengjøres enkelt med såpe og vann.

PURA<sup>®</sup> NFC muliggjør både horisontal og vertikal installasjon, vertikalt, noe som gjør det mulig å skape innovative og fengslende fasader.

- **Komplett løsning:** Pura<sup>®</sup> NFC by Trespa leveres med et skreddersydd utvalg av klemmer, fargetilpassede profiler og festemidler - alt som trengs for å skape en fasade i jevn farge.
- **Enkel å montere:** Den relativt lave vekten til de ferdigkuttete og slissede panelene gjør dem enkle å skyve på plass, og holdbarheten gjør at de tåler en tøff byggeplass.
- **Estetisk autentisk:** En rikholdig palett av dekorer gjengir treets teksturer og naturlige fargetoner, noe som gir et tidløst utseende som passer til ulike byggestiler.
- **Værbestandig:** PURA<sup>®</sup> NFC er designet for å tåle tøffe forhold og forblir uberørt av regn, vind, sol og temperaturendringer.
- **Minimalt vedlikehold:** PURA<sup>®</sup> NFC har en ikke-porøs overflate som krever lite vedlikehold og beholder sin sjarm i mange år fremover.

## LUMEN



**PUL0500**  
Athens White

**PUL2581**  
New York Grey

**PUL9000**  
Metropolis Black

## WOOD DECORS



**PU02**  
Classic Oak

**PU08**  
Romantic Walnut

**PU14**  
French Walnut



**PU17**  
Aged Ash

**PU22**  
Slate Ebony

**PU24**  
Mystic Cedar



**PU28**  
Siberian Larch

**PU30**  
Tropical Ipe

**PU31**  
Western Red Cedar

## TILGJENGELIGHET

Kode	Navn	Kvalitet	Plate format 3050x186x8mm			
			Kjerne		Overflate	
			Brun	Sort	Diffuse	Matt
PUL0500	Athens White	EDF		○	○	
PUL2581	New York Grey	EDF		○	○	
PUL9000	Metropolis Black	EDF		○	○	
PU02	Classic Oak	EDF	○			○
PU08	Romantic Walnut	EDF	○			○
PU14	French Walnut	EDF	○			○
PU17	Aged Ash	EDF	○			○
PU22	Slate Ebony	EDF		○		○
PU24	Mystic Cedar	EDF	○			○
PU28	Siberian Larch	EDF	○			○
PU30	Tropical Ipe	EDF	○			○
PU31	Western Red Cedar	EDF	○			○

○ = **Produksjon på bestilling** (MTO). Kontakt kundeservice for informasjon om gjeldende leveringstid. Minste ordremengde er 1 plate.

EDF - Utvendig kvalitet for omfattende bruk, brannhemmende. Produsert i henhold til europeisk standard EN 438:6.

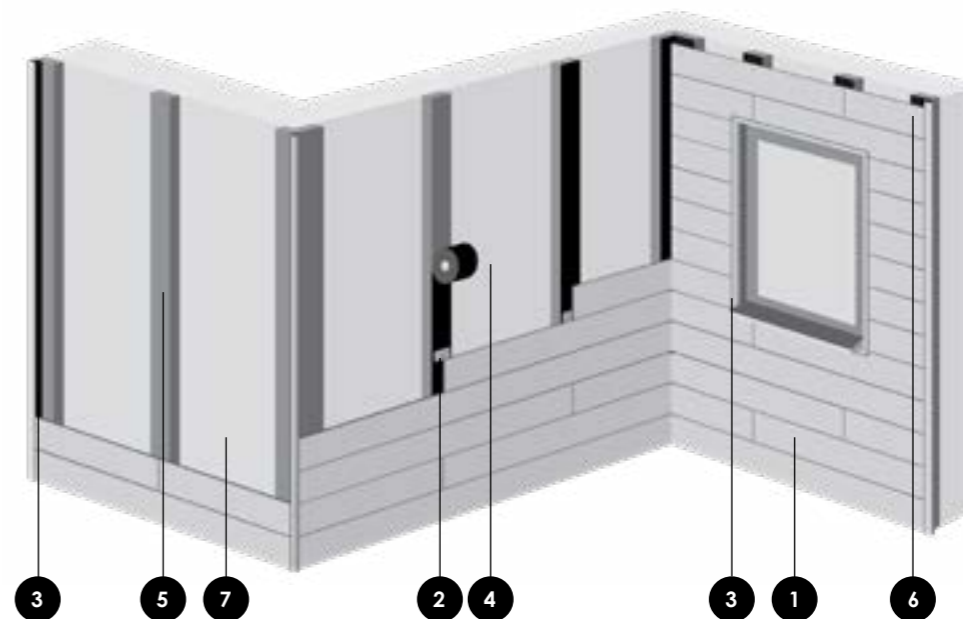
Ser du etter andre farger? Pura<sup>®</sup> NFC er tilgjengelig i et bredt spekter av Trespa<sup>®</sup>-farger og -dekorer på forespørsel. Ta kontakt med din lokale representant for mer informasjon.



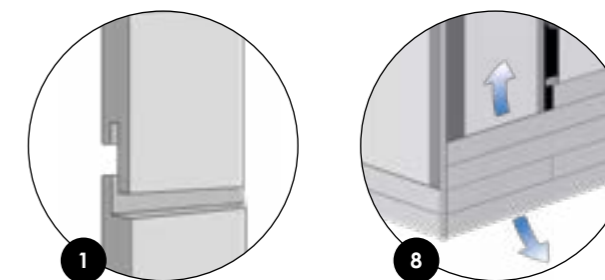
Se produktutvalget og bestill vareprøver på [nordicfacadesolutions.com](http://nordicfacadesolutions.com)

## MONTERING

Pura<sup>®</sup> NFC fra Trespa er utviklet for å brukes i en ventilert fasadeløsning og er enkel å montere. Kombinasjonen av holdbarhet og ventilasjon bidrar til at panelet tåler krevende klima.



1. Pura<sup>®</sup> NFC panel
2. Pura<sup>®</sup> NFC klemme
3. Fargematchet profil
4. EPDM-liste
5. Rammeverk
6. Fargematchet skruer
7. Bærende vegg
8. Ventilasjonsstrøm



Denne skissen er kun ment som en generell oversikt.

Systemet har en luftspalte foran den bærende veggen som tillater luftgjennomstrømning for å hindre varme- og fuktansamling.



Skann QR-koden for å se en monteringsvideo. Spesifikasjoner for innfestingsløsninger er tilgjengelige via vår nettside [nordicfacadesolutions.com](http://nordicfacadesolutions.com).

### Informasjon om fargesystemer:

NCS<sup>®</sup>- og RAL Classic-notater representerer den nærmeste matchingen som er tilgjengelig i det spesifikke systemet. De er ikke nødvendigvis eksakte og er kun ment som en veiledning. Ved behov for nøyaktig fargeinformasjon, eller for å matche mellom ulike materialer (HPL til andre materialer), henviser vi alltid til en faktisk laminatprøve i den spesifiserte overflaten, som kan bestilles på [nordicfacadesolutions.com](http://nordicfacadesolutions.com).



## PRODUKTINFORMASJON

### Forhåndsskårne paneler

Panel		Pakke		Hel pall	
Format	3050 x 186 x 8 mm	Antall	4 paneler	Antall	144 paneler/ 36 pakke
Overflateareal (brutto)	0,57 m <sup>2</sup>	Vekt	26 kg		
Overflateareal (netto)	0,55 m <sup>2</sup>				

## FESTE OG MATCHENDE TILBEHØR



Proface®  
ytre hjørneprofil



Proface®  
endelig profil



Proface®  
støtteprofil\*



Ipex universal  
ventilasjonsprofil\*\*



Ipex universal startskinne  
og matchende SFS-skruer\*\*



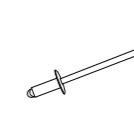
Universalklemme og  
matchende SFS-skruer



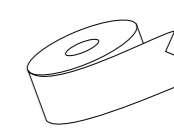
SFS  
profilskruer



SFS HPL skruer for  
rask montering



SFS popnagler



SFS Self-Flex EPDM  
25 m x 0,8 x 70 mm  
25 m x 0,8 x 130 mm

\*kun tilgjengelig i svart og brun | \*\*kun tilgjengelig i svart

Profil, HPL-skruer og popnagler er tilgjengelige i følgende farger:



Classic Oak  
(PU02)



French Walnut  
(PU14)



Western  
Red Cedar  
(PU31)



Romantic  
Walnut  
(PU08)



Tropical Ipe  
(PU30)



Siberian Larch  
(PU28)



Aged Ash (PU17)/  
Mystic Cedar (PU24)



Brown core



Black core



Slate Ebony  
(PU22)



New York  
Grey  
(PUL2581)

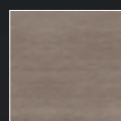


Metropolis  
Black  
(PUL9000)



Athens White  
(PUL0500)

Kontakt din lokale representant hvis du vil vite mer om ulike løsninger.



PU24  
Mystic Cedar

# REFERANSEPROSJEKT



Fritzøe Engros AS er Norges største leverandør av trebaserte plateprodukter, interiørprodukter, terrasse og kvalitetstrelast til byggevarehandelen og til trebearbeidende industri.

Fritzøe Engros AS avd Larvik: Øya 40, 3262 Larvik / Tlf: 33 13 64 00  
Firmapost adr: Engros@fritzoengros.no  
www.fritzoengros.no

## KONTAKT OSS

### Norge

✉ [csd.norway@nordicfacadesolutions.com](mailto:csd.norway@nordicfacadesolutions.com)  
☎ +47 800 13 016

### Danmark

✉ [csd.denmark@nordicfacadesolutions.com](mailto:csd.denmark@nordicfacadesolutions.com)  
☎ +45 89 87 29 25

### Finland

✉ [csd.finland@nordicfacadesolutions.com](mailto:csd.finland@nordicfacadesolutions.com)  
☎ +358 (0) 9 4245 4660

### Sverige

✉ [csd.sweden@nordicfacadesolutions.com](mailto:csd.sweden@nordicfacadesolutions.com)  
☎ +46 42 38 48 00

## nordicfacadesolutions.com

### ANSVARSRASKRIVELSE

#### Generell informasjon

Informasjonen fra Nordic Facade Solutions Oy i dette dokumentet er veiledende. Nordic Facade Solutions kan ikke garantere nøyaktigheten og fullstendigheten av denne informasjonen. Bruk av denne informasjonen skjer på den andre partens risiko. Farger i Nordic Facade Solutions' kommunikasjon og produktprøver kan avvike fra de faktiske produktene. Disse variasjonene er innenfor de oppgitte toleransene. Fargesystemangivelser er omtrentlige og kun ment som en veiledning. For nøyaktig fargeinformasjon henvises det til en faktisk prøve. Kunder og tredjeparter bør søke profesjonell rådgivning om produktets egnethet og overholdelse av regelverk. Nordic Facade Solutions Oy er ikke ansvarlig for skader, med unntak av forsett eller grov uaktsomhet.

#### Generelle vilkår og betingelser

Alle avtaler med Nordic Facade Solutions Oy er underlagt Nordic Facade Solutions' generelle salgsbetingelser, som er tilgjengelige på forespørsel.

#### Immaterielle rettigheter

Alle immaterielle rettigheter knyttet til innholdet i dette dokumentet eies av Nordic Facade Solutions Oy og/eller dets lisensgivere.

All bruk av dette innholdet uten skriftlig samtykke fra Nordic Facade Solutions er forbudt.

Nordic Facade Solutions Oy og dets logoer er registrerte varemerker som tilhører Nordic Facade Solutions Oy.